



МИНИСТЕРСТВО
ПРОСВЕЩЕНИЯ
РОССИЙСКОЙ
ФЕДЕРАЦИИ

**УВАЖАЕМЫЕ РОДИТЕЛИ,
ПУСТЬ НОВЫЙ ГОД
БУДЕТ СЧАСТЛИВЫМ
И БЕЗОПАСНЫМ!**





МИНИСТЕРСТВО
ПРОСВЕЩЕНИЯ
РОССИЙСКОЙ
ФЕДЕРАЦИИ

А МЫ НАПОМИНАЕМ, ЧТО В ПОЕЗДКЕ НА АВТОМОБИЛЕ ВАЖНО:

- 1** Соблюдать скоростной режим и безопасную дистанцию
- 2** При подъезде к пешеходным переходам притормаживать заранее
- 3** Избегать опасных маневров. Помните, обгон – самый опасный маневр
- 4** Перевозить детей в удерживающих устройствах
- 5** Помнить, что все пассажиры должны быть пристегнуты
- 6** При сложных погодных условиях пользоваться общественным транспортом

Высокие сугробы вдоль тротуаров сильно ограничивают обзор – за ними могут оказаться пешеходы



ПОСТАРАЙТЕСЬ НЕ ВЫХОДИТЬ НА ЛЕД!



МИНИСТЕРСТВО
ПРОСВЕЩЕНИЯ
РОССИЙСКОЙ
ФЕДЕРАЦИИ

Если вы все-таки находитесь
на льду, то:

- 1** Не прыгайте и не бегайте
- 2** При переходе через водоем держитесь на безопасном расстоянии
- 3** При попадании под лед широко раскиньте руки в стороны и постарайтесь зацепиться за кромку льда, чтобы не погрузиться с головой





УВАЖАЕМЫЕ РОДИТЕЛИ, ВАЖНО С ОСТОРОЖНОСТЬЮ ЗАЖИГАТЬ БЕНГАЛЬСКИЕ ОГНИ И ГИРЛЯНДЫ!

При возникновении пожара:

- 1** Позвонить **112**, передать информацию об адресе
- 2** Постараться самостоятельно потушить пожар, не открывая окна
- 3** Покинуть помещение, передвигаясь ближе к полу, закрыть дверь



МИНИСТЕРСТВО
ПРОСВЕЩЕНИЯ
РОССИЙСКОЙ
ФЕДЕРАЦИИ

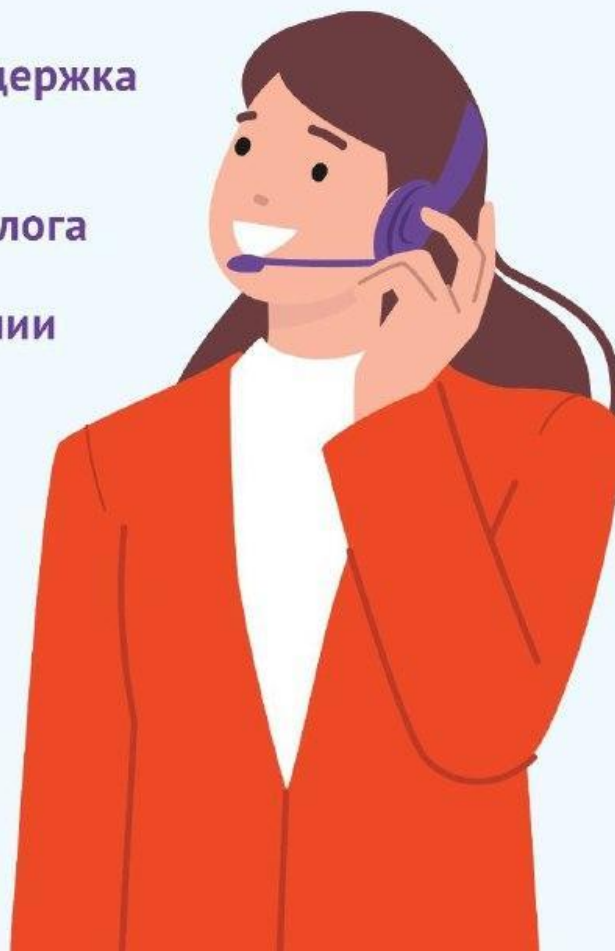
8-800-600-31-14

Горячая линия психологической помощи



МИНИСТЕРСТВО
ПРОСВЕЩЕНИЯ
РОССИЙСКОЙ
ФЕДЕРАЦИИ

- Эмоциональная поддержка
- Возможность конструктивного диалога
- Помощь в преодолении негативных эмоций, стресса, тревоги



Круглосуточно.
Бесплатно.
Конфиденциально.

О безопасности в праздники вы также можете прочитать в наших материалах: [«Зимние забавы и радости: обеспечиваем безопасность»](#); [«Идем гулять: 5 правил зимней прогулки с ребенком»](#); «Что делать, [если вы упали на улице](#)»; [«Один дома»](#); [«Безопасная елка для малыша»](#).

С наступающим Новым годом!